

Diagrama 1 -  
Corda larga

OBS.: carr. ímpares (direito),  
carr. pares (avesso).

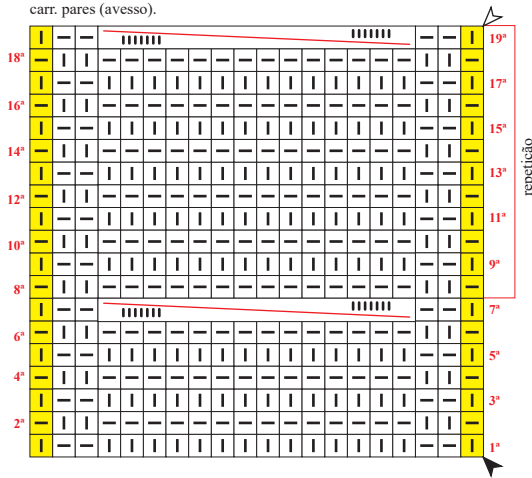


Diagrama 2 - Corda simples

OBS.: carr. ímpares (direito),  
carr. pares (avesso).

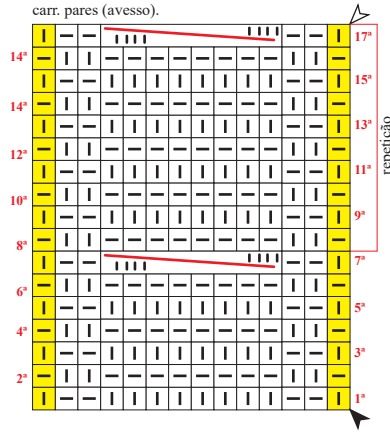


Diagrama 3 - Barra 2/2

OBS.: carr. ímpares (direito),  
carr. pares (avesso).

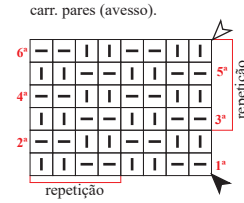


Diagrama 4 - Ponto arroz

OBS.: carr. ímpares (direito),  
carr. pares (avesso).

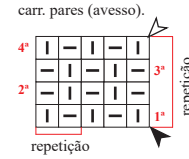


Diagrama 5 -  
Ponto rendado

OBS.: carr. ímpares (direito),  
carr. pares (avesso).

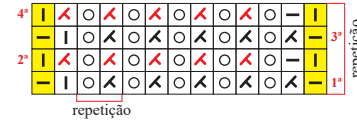
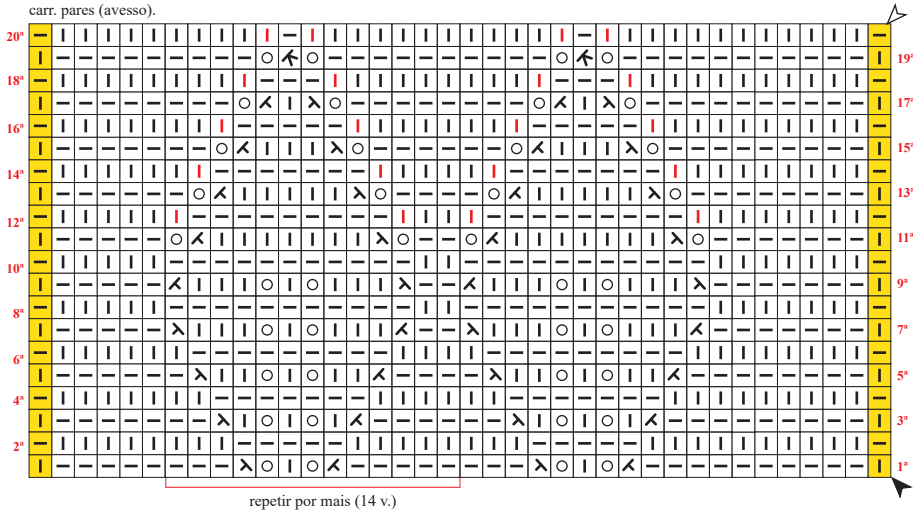


Diagrama 6 - Ponto de folhas

OBS.: carr. ímpares (direito),  
carr. pares (avesso).

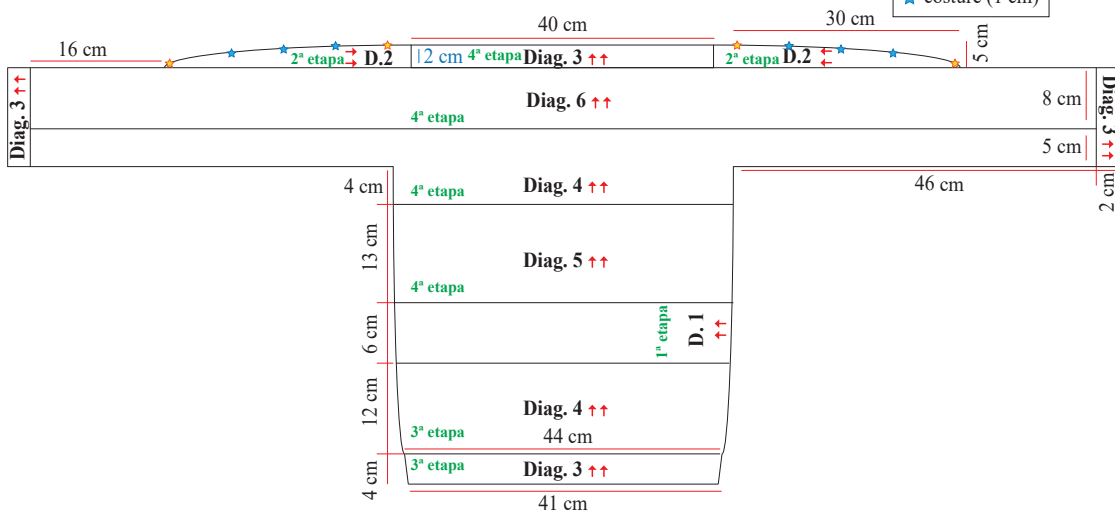


Legenda

- meia
- tricô
- 1 m. (pegando a laç. na carr. anterior pela frente), não deixar o espaço vago da laçada!
- laç.
- ms.
- 2 pts. j. em m.
- 2 pts. j. em t.
- 3 pts. j. em m.
- pts. de borda  
colocar 4 pts. à espera numa ag. auxiliar na frente do trab., tric. 4 m., retorne o p. deixado à espera para a ag. de tricô e tric. em m.
- colocar 7 pts. à espera numa ag. auxiliar na frente do trab., tric. 7 m., retorne o p. deixado à espera para a ag. de tricô e tric. em m.
- início
- arremate
- sentido do trabalho

Esquema de medidas

Costas = Frente



União das mangas  
parte superior

- costure (2 cm)
- costure (1 cm)